

G A Z O W N I A N A P O Z I O M I E

336699

Inspirowany dawnym charakterem sopockiej gazowni, projekt Gazownia na Poziomie jest twórczym przetworzeniem historycznej formy. Poprzez odzwierciedlenie idei wielopoziomowości, wprowadza szeroki wachlarz atrakcyjnych i różnorodnych przestrzeni publicznych. Rdzeniem założenia jest owalna ścieżka, prowadząca z ulicy Bitwy pod Płowcami na pobliską plażę.

Nowoprojektowany budynek, nawiązujący do niezachowanych zbiorników na gaz, mieści w sobie centrum rodzinno-edukacyjne "Four Elements", które poprzez zabawę i doświadczenie, dają możliwość pogłębiania wiedzy z zakresu czterech żywiołów.

Dodatkowo projektowane są dwukondygnacyjne apartamenty na wynajem wraz z ogólnodostępnym tarasem z widokiem na morze. Ponadto, struktura usługowa jest uzupełniona o drobne lokale związane z turystyką i oranżerię.

Oferowana gama usług skupia się wokół starego budynku gazowni przearanżowanego na centrum rozrywki składające się z dwóch zintegrowanych stref: klubu nocnego i całonocnej Giercowni. Przy południowo-wschodniej elewacji przeznaczono miejsce na część gastronomiczną.



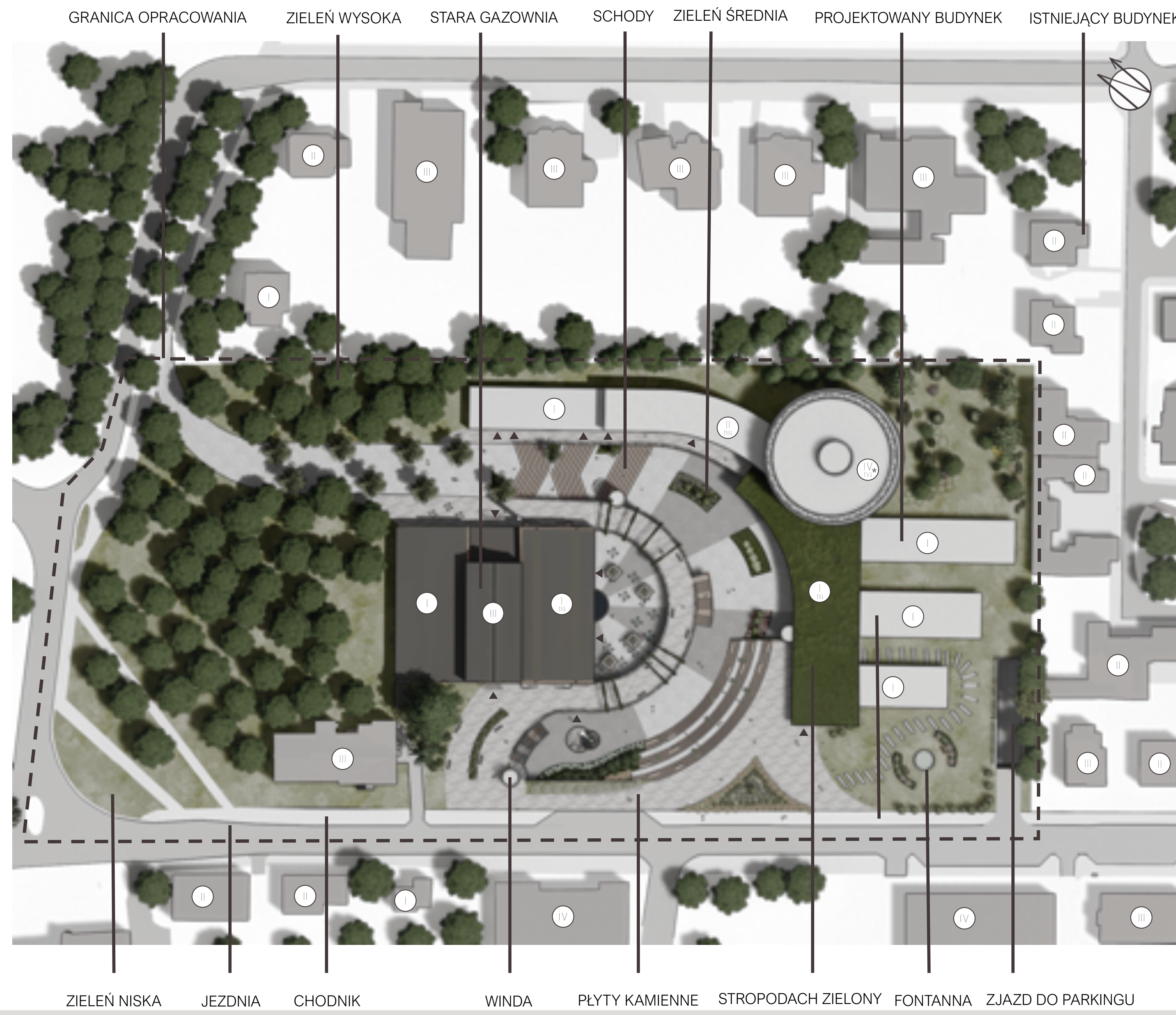
sylweta ulicy Bitwy pod Płowcami, skala 1:250



widok od strony tylnej elewacji Starej Gazowni



widok z ulicy Bitwy pod Płowcami na fasadę Starej Gazowni

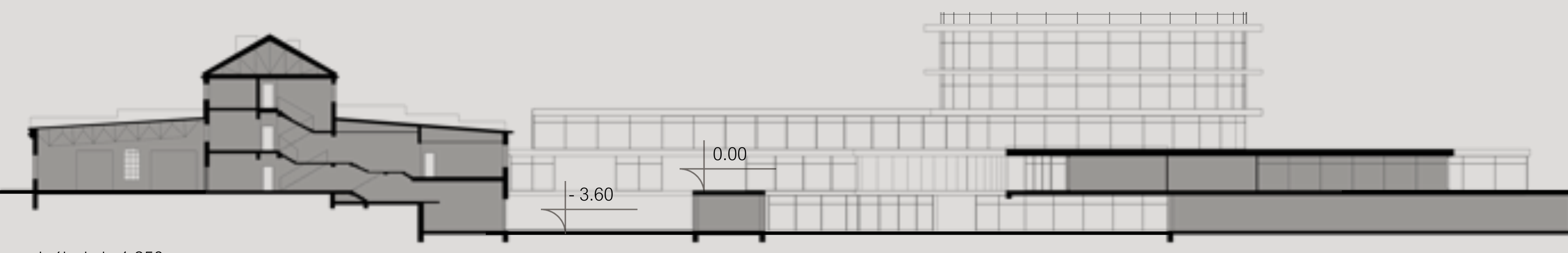
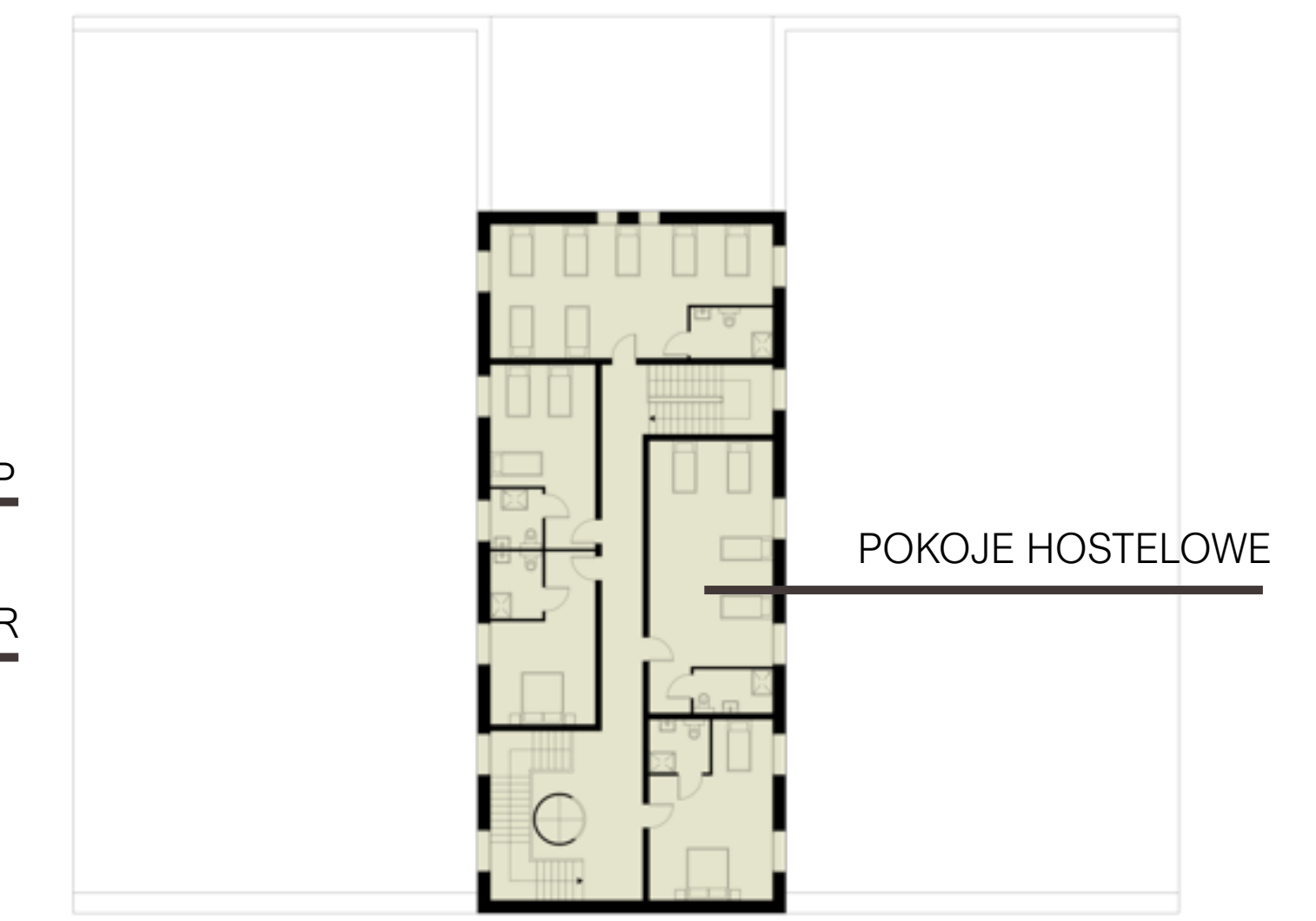
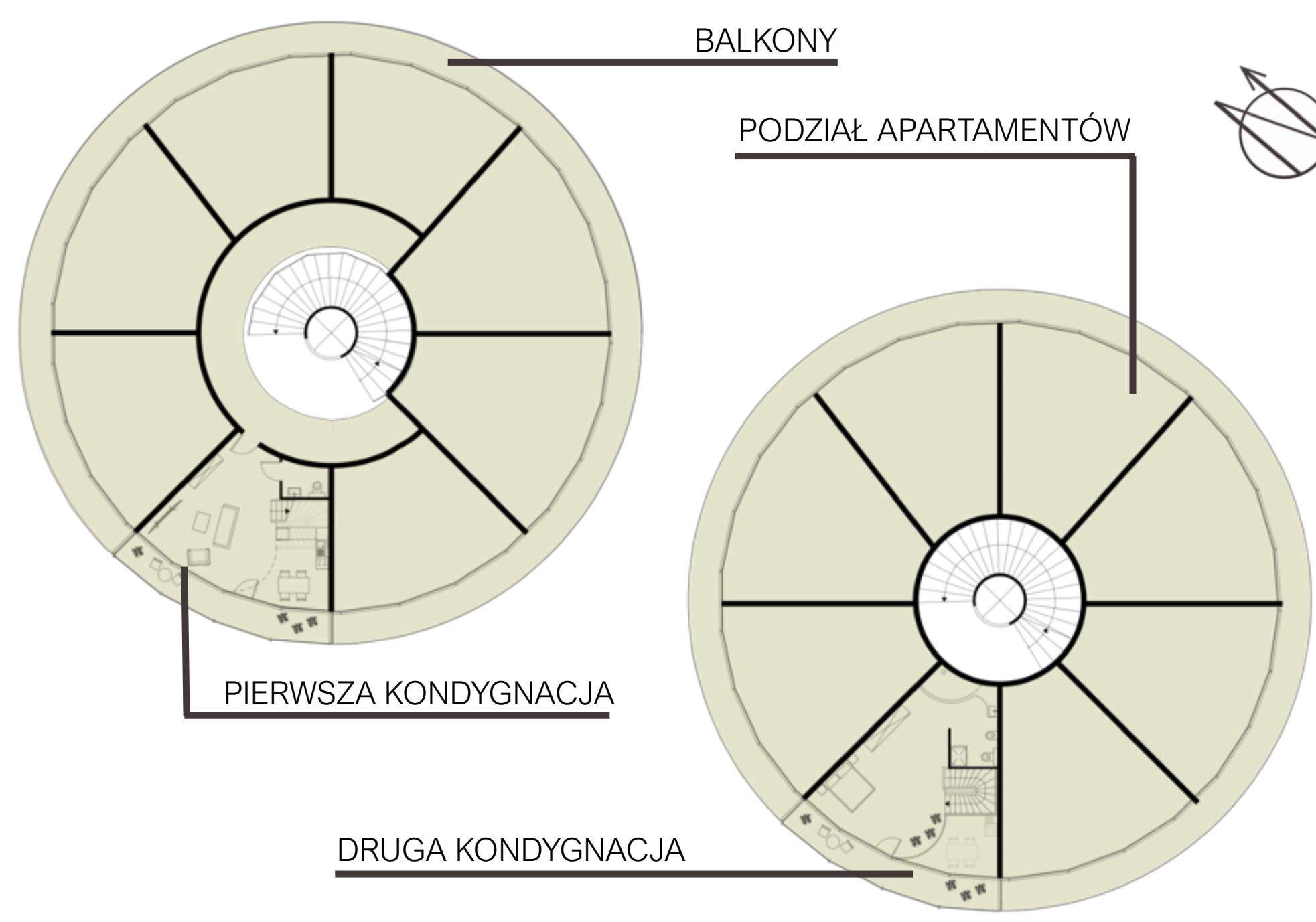
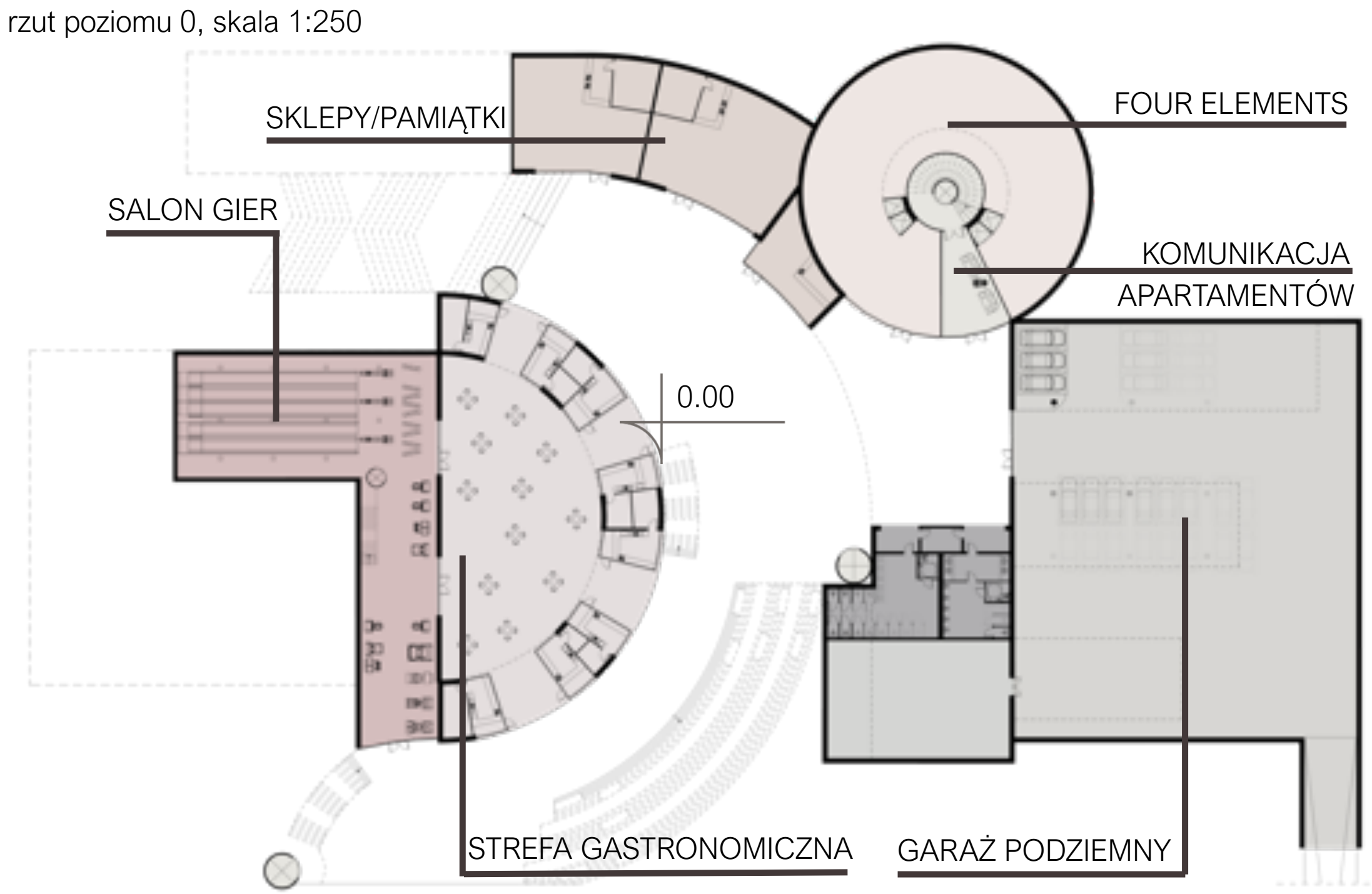
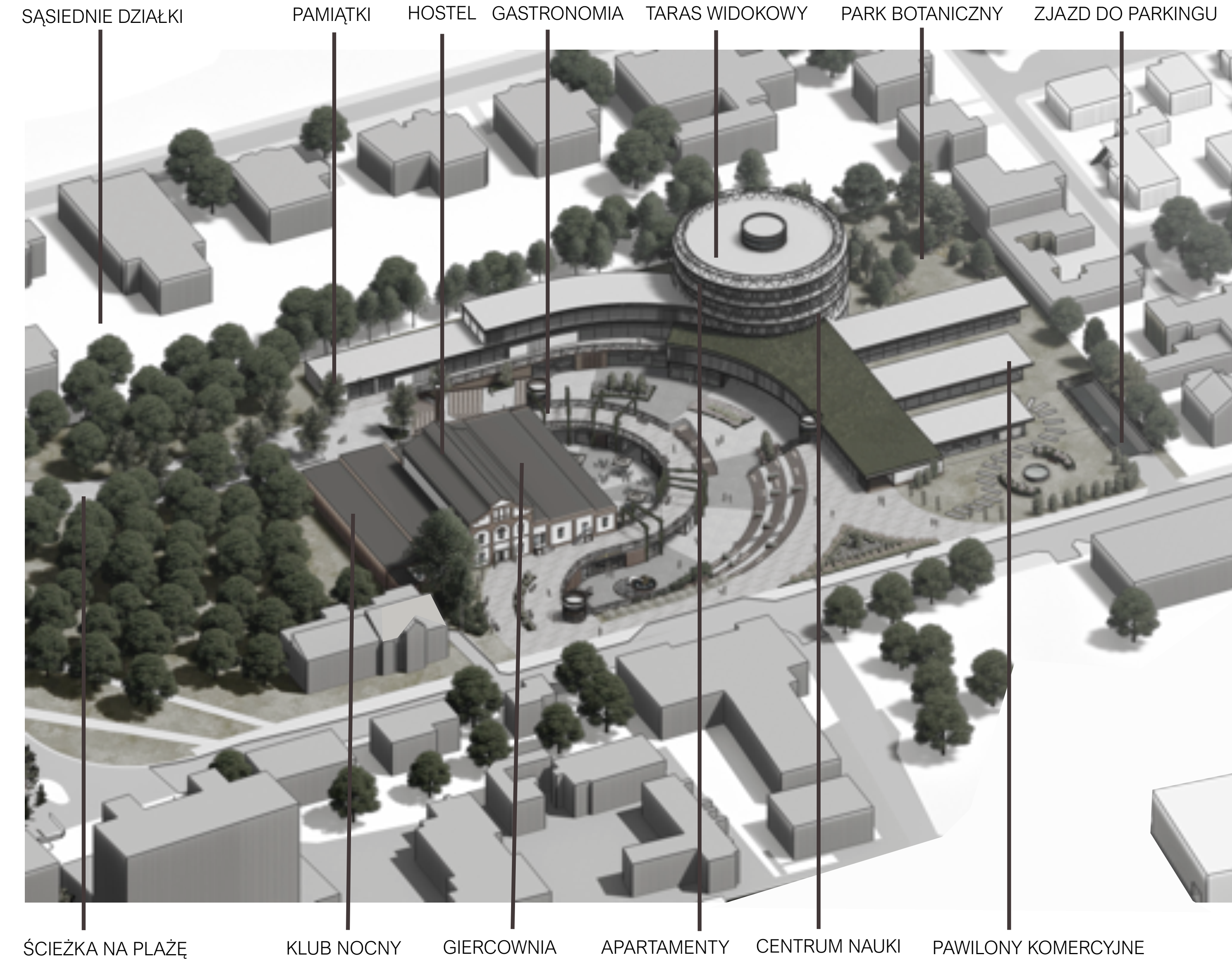
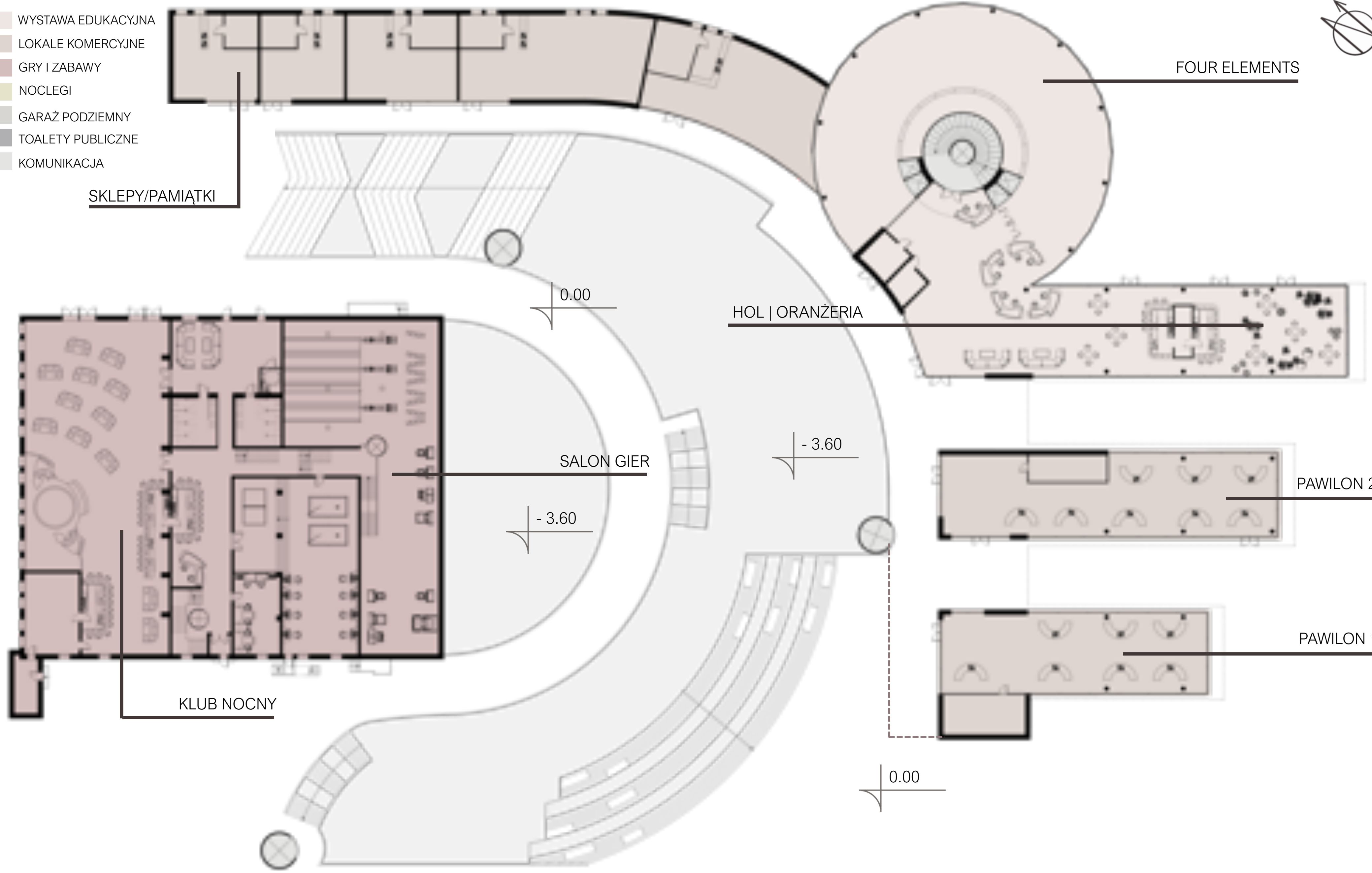


plan zagospodarowania terenu, skala 1:500

*w nawiasach podano liczbę kondygnacji liczoną od poziomu -1, jeśli istnieje



- WYSTAWA EDUKACYJNA
- LOKALE KOMERCYJNE
- GRY I ZABAWY
- NOCLEGI
- GARAŻ PODZIEMNY
- TOALETY PUBLICZNE
- KOMUNIKACJA





widok na starą gazownię

widok spod południowo-wschodniej elewacji gazowni

widok z apartamentu na wynajem

widok z ulicy Bitwy pod Płowcami 33

widok z wyjścia od parkingu podziemnego

